

Recycling

Seit mehr als 50 Jahren beschäftigt sich die Firma Späti AG mit Recycling. Das macht sie zu Experten in dieser Branche wobei das Kerngeschäft das Eisen- und Metallschrott-Recycling bildet. Mit 25 Mitarbeitern auf einem gesicherten Werkareal von 8 500 m² werden täglich Tonnen von Material verarbeitet. Die Firma Späti AG gehört in die Thommen Gruppe.

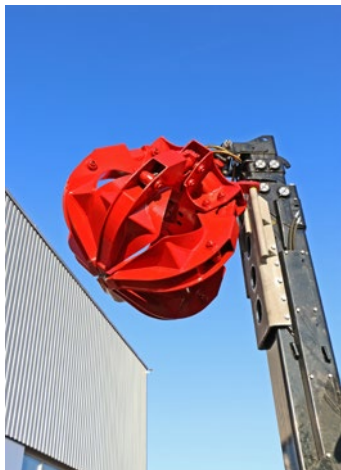


Branche: Recycling

Geräte: Multilift XR21Z.59
HIAB Z-HiPro 191 C-84

Inbetrieb: Januar 2017

LKW: Scania G490 8x2*6



Notterkran Lösung

Aufbaukonzept

- Hakengerät auf 4-Achs LKW, blatt-/luftgefedert
- Motorantrieb, für Fahrzeugbewegungen auch während Hakengerätbetrieb
- LKW Chassis bündig auf Länge Hakengerät
- Ausführung in Notterkran Qualität

Ausstattung des Geräts

Multilift XR21Z.59

- Leistungsfähiges Schub-/Knickgerät
- Hub-/Kippkapazität 21 000 kg
- Bauhöhe des Gerätes 250 mm
- Hydraulische Innenverriegelung
- Gerätelänge 5 900 mm (G-Mass)
- Hakenhöhe 1570 mm, pneumatische Verriegelung
- Gewicht Gerät 2810 kg
- Notterkran Hebel für Notsteuerung am Steuerventil
- Joy-Stick Bedienung mit optimierter Ergonomie und integriertem Schalter für Doppelfunktion!
- Hochwertiges CAN-Bus Steuersystem
- Zusätzliche Zinkgrundierung
- Verringerte Reibung zwischen Behälter und Rahmen des Gerätes durch leichtes Anheben des Behälters
- Automatische Sequenzkontrolle für Be-/Entladen und Verriegelung des Behälters

- Eilgangventil zum Absetzen leerer Behälter und Entleeren beladener Behälter
- Zubehör: Pneumatischer Unterfahrerschutz PUFs von Notterkran

Ausstattung des Geräts

Hiab Z-HiPro 191

- Kran mit zwei hydraulischen Ausschüben, Reichweite 8400 mm
- Hubkraft bei 7 900 mm von 2 100 kg
- Z-Kran quer zum Fahrzeug zusammenlegbar inkl. innenverlegten Steuerleitungen mit HPL-System (Schlauchsicherheit über Pendel geführt)
- Steuerventil V200 mit Space 4000
- Funksteuerung XS Drive mit 6 Funktionen
- VSL Stützenüberwachung stufenlos
- Automatische Lastkontrolle (ADC) und Geschwindigkeitsregelung (ASC) und elektronische Pumpenstromverteilung (PFD)
- Schwenkgetriebe im Ölbad
- Abstützung hydraulisch auf 4 800 mm ausfahrbar
- LED-Blitzleuchten auf Abstützzylinder
- Stützbeine 170° schwenkbar
- Schwenkbereich 415°
- Scheinwerfer LED am Knickarm
- Rozzi Polypgreifer RHG250D mit 6 Schalen und 250 l Inhalt für Recyclinganwendungen

Notterkran ServiceCheck – bei Neugeräten im Preis inbegriffen. Umfasst die Leistungen des Service- und Wartungsvertrages Level 1 während 5 Jahren sowie den einmaligen Kranservice inkl. Filterwechsel, der ca. 50 Stunden oder drei Monate nach Inbetriebnahme des Gerätes notwendig ist.