

# Hiab Loglift 251 S

## Kapazität 24 tm







Langholztransport – eine Klasse für sich





# Hiab Loglift 251 S

## Unser Modell Hiab Loglift 251 S – extreme Nutzlasten und effiziente Verladung

Das Gewichts – Leistungs - Verhältnis des Hiab Loglift 251 S definiert eine Klasse für sich. Leichte, aber robuste Konstruktion, größere Nutzlasten und effizientere Verladung. Die sichere Steuerungsposition mit dem verstellbaren, Hochsitz und die ergonomisch angeordneten Bedienelemente garantieren einen komfortablen Arbeitstag. Die Komponenten des Hiab Loglift 251 S erhöhen Stabilität und Effizienz. Dieses Hiab Loglift-Modell zeichnet sich durch niedrigen Wartungsaufwand und eine nachweislich außergewöhnlich lange Nutzungsdauer aus.

### Zahnstangen - Doppelschwenkwerk

Dank der Doppelzahnstangen-Schwenkvorrichtung beginnt die Schwenkbewegung sanft und eignet sich so insbesondere für schwere Lasten. Die Enddämpfung bremst die Schwenkbewegung effektiv, sobald der Grenzwert erreicht wird. Die Doppelzahnstangenkonstruktion ist extrem zuverlässig und besitzt ein hohes Drehmoment – dadurch erhöht sich die Produktivität bei niedrigeren Wartungskosten. Die Schwenkbewegung mit Zahnstange und Ritzel erlaubt einen zuverlässigen Betrieb selbst an Böschungen oder Neigungen.

### Elektronisches Warn- und Stoppsystem

Für die Sicherheit sorgt ein elektronisches Warn- und Stoppsystem. Durch Anzeige des Zylinderdrucks und anderer optionaler Rückmeldesignale lassen sich Manövrierereigenschaften und Stabilität verbessern.



### Drehverschraubungen

Durch die Drehverschraubungen verlängert sich die Nutzungsdauer der Hydraulikschläuche erheblich. Sie können sich besser bewegen, wenn sich der Kran dreht, dadurch sinkt der Verschleiß. Das heißt, es sinken Reparaturaufwand und Wartungskosten, und es erhöht sich die Verfügbarkeit.

### Ölbad

Damit der Kran den schweren Einsatz leisten kann, für den er vorgesehen ist, muss der Schwenkmechanismus im Ölbad laufen. Das Ölbad sorgt für eine sanfte und präzise Schwenkbewegung und verringert den mechanischen Verschleiß und damit Reparatur- und Wartungskosten auf ein Minimum.

### Zusätzliche Arbeitsscheinwerfer

Höhere Sicherheit durch zusätzliche Arbeitsscheinwerfer. Die Standardhalogenleuchten leuchten beim Einschalten sofort mit voller Helligkeit und liefern ein weiches, gelbes Licht. Die optionalen Xenonleuchten sind leistungsstärker und halten länger. Die zusätzlichen Arbeitsscheinwerfer erhöhen unabhängig vom Typ die Produktivität und sind beim Verladen von Lasten in der Dunkelheit sehr zweckmäßig.

### Stabilität durch Seitenstützen

Die an jeder Auslegerverlängerung angebrachten Seitenstützen stabilisieren den Ausleger seitlich und minimieren das Spiel.



### Stockkamm

Der optional erhältliche Stockkamm erleichtert die Verladung von Langholz. Wird Langholz gegen den Stockkamm gedrückt, kann die Last sicher und effizient verladen werden.

### JIC-Kupplungen

Dank der JIC-Kupplungen ist der Kran in kürzerer Zeit einsatzbereit. Es sind keine zusätzlichen Teile oder Dichtungen erforderlich, allein durch mechanisches Festziehen wird eine sichere Kupplung gewährleistet. Die Serviceintervalle sind länger, die Wartungskosten niedriger.





## Vorteile und Produkteigenschaften

Der Hiab Loglift 251 S ist mit einer Vielzahl von Auslegersystemen lieferbar. Durch die kombinierte Länge von Hub- und Wipparm sowie eines Teleskopausschubes ergeben sich Reichweiten zwischen 7,9 und 8,9 m und damit ein Auslegersystem, das perfekt an Ihren Einsatz angepasst ist. Sowohl der kontinuierlich verstellbare Hochsitz, als auch die ergonomisch angeordneten Bedienelemente gewährleisten jederzeit einen bequemen Betrieb.

### **S-Auslegersystem**

Schnelle Ladezyklen sind besonders im Recyclingeinsatz und beim Umschlag von Holz wichtig. Für solche Einsätze wird ein Auslegersystem benötigt, das Tag für Tag den härtesten Beanspruchungen standhält. Das S-Auslegersystem kann für verschiedene Ausladungen angepasst werden. Ein S-Auslegerkran kann entweder, gestreckt, über die Ladefläche oder, zusammen gelegt, über der Kabine des Basisfahrzeugs abgelegt werden.

### **Interne Schlauchverlegung (optional)**

Die Hydraulikschläuche sind innerhalb des Auslegersystems gut geschützt verlegt. Dies hält die Wartungskosten niedrig und erhöht die Produktivität. Die hochverschleißfesten Schläuche haben eine besonders lange Nutzungsdauer und lassen sich leicht wechseln. Bis zur Auslegerspitze können Leitungen für zwei Funktionen verlegt werden, so dass die für die Anwendung benötigten Werkzeuge verfügbar sind.





## Seitliche Abstützung.

### **Abstützung mit automatischer Auslegerverriegelung**

Der hydraulisch ausbreitbare Stützbeinbalken wird automatisch verriegelt um den Ausleger beim Transport einfach und schnell zu fixieren, ein manueller Eingriff ist nicht erforderlich. Der Ausleger wird automatisch in der richtigen Position mit einem Rückschlagventil verriegelt. Dies ist die einfachste Lösung, die die Gesamtsicherheit verbessert.

### **Separater Stabilisatorausleger**

Der Stabilisatorausleger ist vom Kransockel getrennt. Er ist hinter der Kabine oder an der Rückseite des Transporters angebaut und in zwei verschiedenen ausfahrbaren Längen entsprechend der gewünschten Stabilität lieferbar.

### **Extragroße Fußplatten (optional)**

Extrabreite runde Fußplatten sind als Zubehör lieferbar. Zweckmäßig sind diese, wenn der Kran in einem Bereich stabilisiert werden muss, in dem die Oberfläche geschützt werden soll, beispielsweise auf Asphalt oder bei instabilem Boden.

## Bedienung

### **Hochsitz**

Der Hochsitz ist komfortabel, ergonomisch und über große, sichere Stufen bequem zugänglich. Der Fahrersitz kann nach oben, nach unten, nach vorn und hinten verstellt werden – so finden Sie immer die perfekte Sitzposition und Sie haben eine exzellente Sicht auf den Arbeitsbereich mit minimalen Totwinkeln. Das Steuerventil ist strategisch günstig unter dem Sitz angeordnet. Durch diese einmalige Lösung verbessert sich die Fahrersicherheit, störende Hitze wird abgeführt und der Schwenkradius minimiert.



### **Verladen von langem und schwerem Stammholz – Tag für Tag**

Das Verladen von Langholz erfordern von einem Kran sehr spezifische Eigenschaften. Konstruktion, Komponenten und Haltbarkeit der S-Auslegerkrane von Hiab garantieren den Hiab-Loglift-Modellen von Hiab Spitzenplätze beim Stammholzumschlag.



# Zubehör, für jede Anwendung exakt das Richtige

Geeignete Zubehörteile erhöhen Flexibilität und Produktivität. Mit den richtigen Zubehörteilen erhöhen Sie Geschwindigkeit und Effektivität auf ideale Weise. Bevor Sie entscheiden, welche Zubehörteile Sie brauchen, nehmen Sie sich bitte etwas Zeit, um zu überlegen, welche Leistungen Sie Ihren Kunden jetzt und in Zukunft anbieten wollen.

## **Holzgreifer**

Holzgreifer von Hiab-Loglift wurden für maximale Effizienz und anspruchsvollen Einsatz konzipiert. Es gibt zahlreiche Modelle für die verschiedensten Anwendungen.

## **Wetterschutzdach**

Das Wetterschutzdach für den Hochsitz ist an der Sitzanlage angebaut und wird, wenn es nicht verwendet wird, in seiner Position mit einem Gurt gesichert. Je nach Konstruktion des Hochsitzes sind zwei Arten von Wetterschutzdächern lieferbar. Beide Ausführungen haben an der Rückseite je zwei Fenster.

Durch das Wetterschutzdach ist der Bediener vor Wind, Regen und Schnee geschützt. Die Sicht nach allen Seiten ist ausgezeichnet. Das Wetterschutzdach lässt sich mit einem Handgriff in die Transportposition klappen und schützt während des Transports den Sitz.



Das Dach für den hohen Fahrersitz ist an vier Punkten am Sitz angebaut.





## Weitere Informationen über uns

Hiab ist der auf dem Weltmarkt führende Anbieter von Lasttransportlösungen für die Straße. Die Lasttransportlösungen und Produkte von Hiab entstanden auf Kundenwunsch und werden genutzt, um Waren und Materialien auf der Straße zu transportieren, beispielsweise auf Baustellen, in Waldgebieten, in der Industrie, bei der Abfallentsorgung, beim Recycling sowie durch die Streitkräfte.

### **Vertriebs- und Servicenetzwerk**

Das globale Netzwerk von Cargotec bietet umfangreiche Serviceleistungen an, um die ununterbrochene, zuverlässige und nachhaltige Nutzung unserer Maschinen sicherzustellen. Wir verfügen über das umfassendste Vertriebsnetz in der Branche, das alle Hiab-Kunden unterstützt – über Vertriebsgesellschaften in 23 Ländern sowie 65 unabhängige Vertriebspartner, so dass wir insgesamt mehr als 1.500 Vertriebs- und Serviceaußenstellen haben. Dieses Servicenetzwerk garantiert, dass wir immer in der Nähe unserer Kunden zu finden sind.

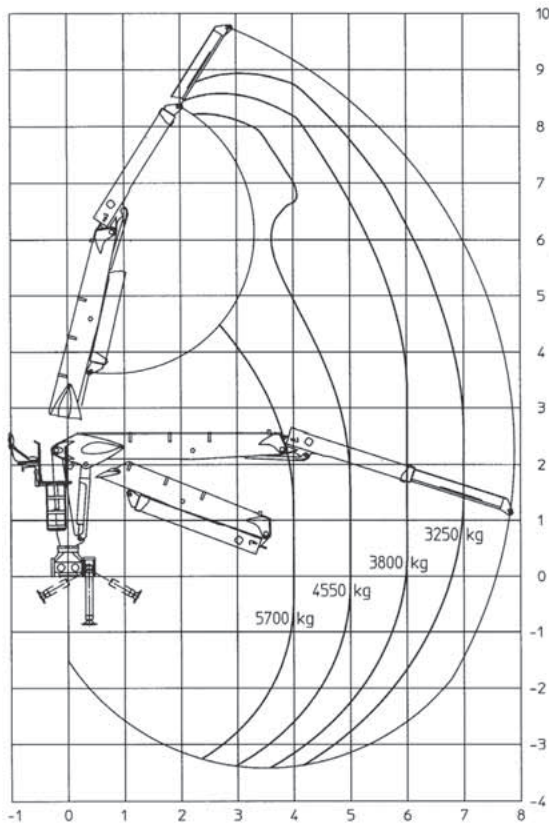
# Hiab Loglift 251 S Basisdaten

| Technische Daten                                 | S 79 <sup>2</sup>  | S 80 <sup>1</sup>  | S 82 <sup>1</sup>  | S 84 <sup>2</sup>   | S 88 <sup>2</sup>   | S 89 <sup>1</sup>  |
|--|--|--|--|---|---|--|
| Max. Hubkapazität (kNm)                          | 229  | 235  | 235  | 221   | 221   | 230  |
| Max. Ausladung (m)                               | 7,9  | 8,0  | 8,2  | 8,4   | 8,8   | 8,9  |
| Hydraulische Auslegerverlängerung (m)            | 1,65   | 1,70   | 1,70   | 1,65  | 1,65  | 1,70   |
| Reichweite/Tragkraft, standardmäßig (m/kg)       | 4,0 / 5700<br>5,0 / 4550<br>6,0 / 3800<br>7,0 / 3250<br>-<br>- | 4,0 / 5800<br>5,0 / 4650<br>6,0 / 3900<br>7,0 / 3350<br>-<br>- | 4,0 / 5800<br>5,0 / 4650<br>6,0 / 3900<br>7,0 / 3350<br>-<br>- | 4,0 / 5600<br>5,0 / 4500<br>6,0 / 3750<br>7,0 / 3200<br>8,0 / 2800<br>- | 4,0 / 5600<br>5,0 / 4500<br>6,0 / 3750<br>7,0 / 3200<br>8,0 / 2800<br>- | 4,0 / 5700<br>5,0 / 4600<br>6,0 / 3850<br>7,0 / 3300<br>8,0 / 2900<br>8,5 / 2700 |
| Laderhöhe (m)                                    | 2,59   | 2,59   | 2,59   | 2,59  | 2,59  | 2,59   |
| Empfohlener Förderstrom - Verstellpumpe (l/min)  | 80   | 80   | 80   | 80  | 80  | 80   |
|  | 2x80   | 2x80   | 2x80   | 2x80  | 2x80  | 2x80   |
| Leistung für Ölumlauf (kW)                       | 37-74  | 37-74  | 37-74  | 37-74   | 37-74   | 37-74  |
| Max. Arbeitsdruck (MPa)                          | 26   | 26   | 26   | 26  | 26  | 26   |
| Schwenkanlage                                    | double   | double   | double   | double  | double  | double   |
| Schwenkbereich                                   | 415°   | 415°   | 415°   | 415°  | 415°  | 415°   |
| Schwenkmoment, brutto (Nm)                       | 42   | 42   | 42   | 42  | 42  | 42   |
| Gewicht ohne Öl, Greifer und Stabilisatoren (kg) | 2020   | 1940   | 1950   | 2050  | 2070  | 2010   |

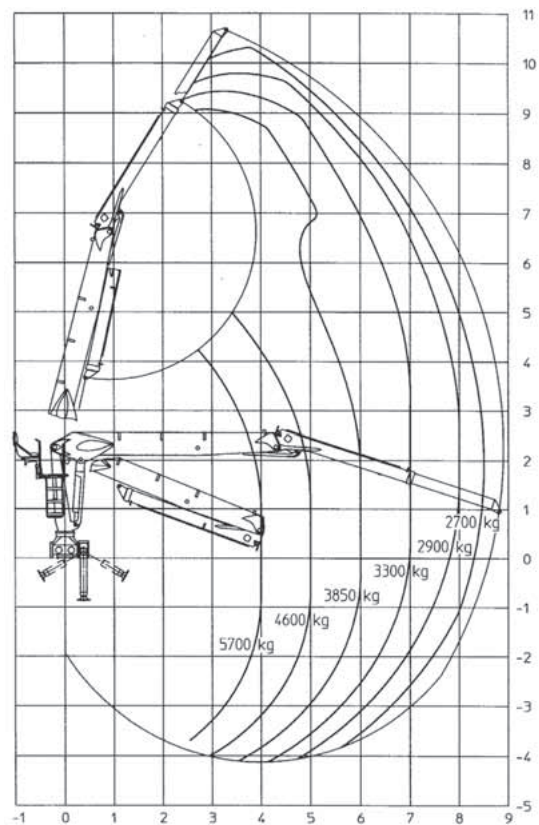
<sup>1</sup> Außen verlegte Schläuche

<sup>2</sup> Innen verlegte Schläuche

Hiab Loglift 251 S 79<sup>2</sup>

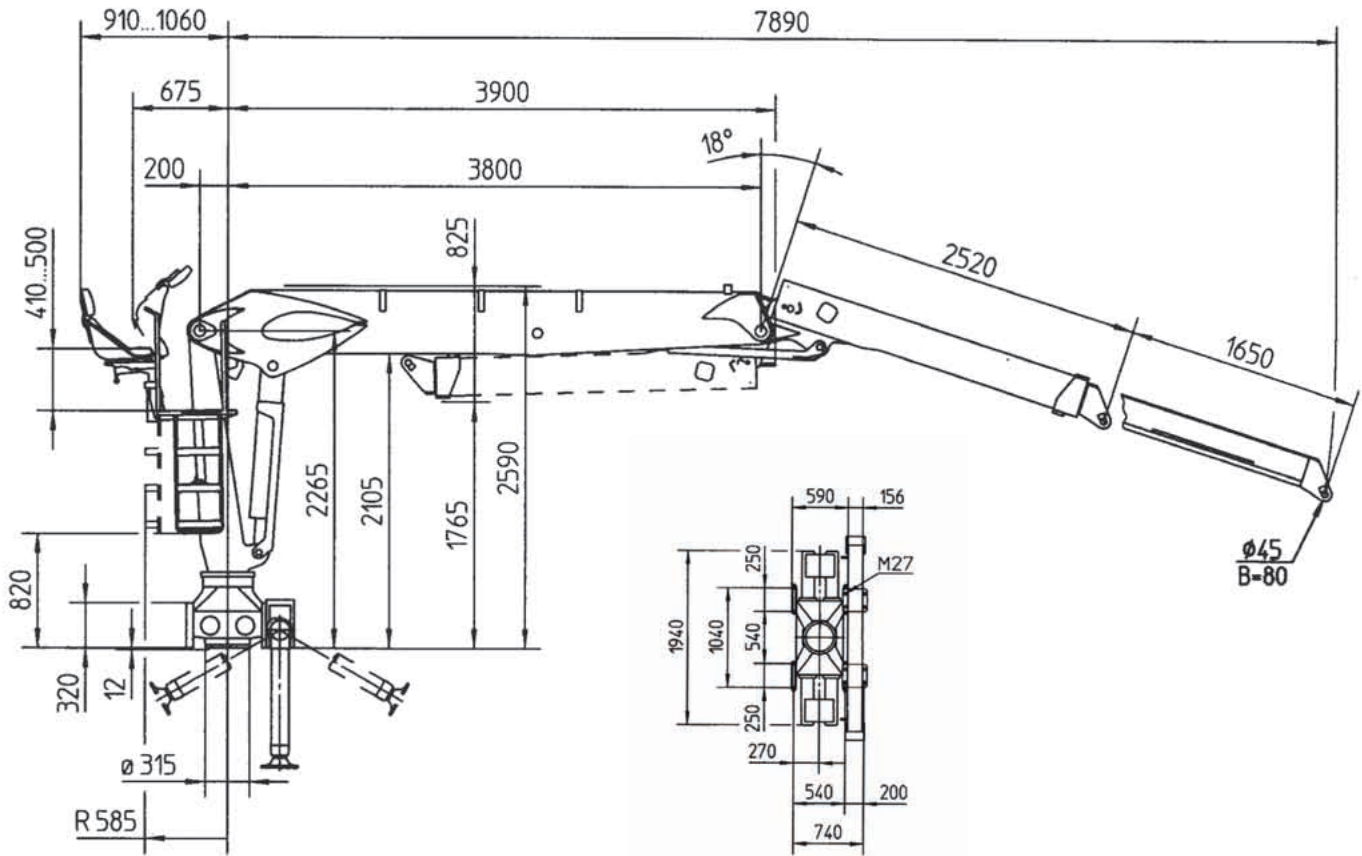


Hiab Loglift 251 S 89<sup>1</sup>

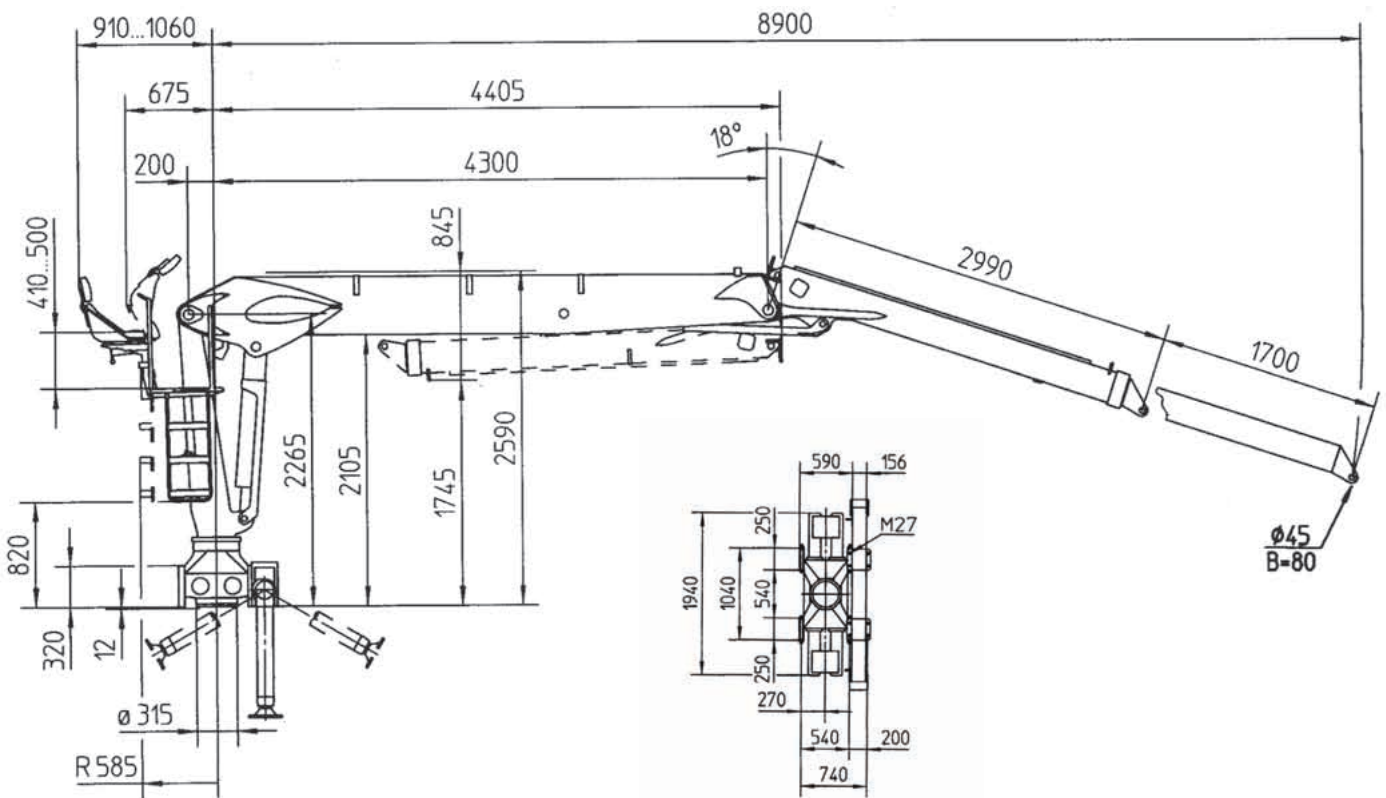




Hiab Loglift 251 S 79<sup>2</sup>



Hiab Loglift 251 S 89<sup>1</sup>



**Haftungsausschluss** Änderungen vorbehalten. Abbildungen, Zeichnungen und Daten entsprechen nicht in jedem Fall der aktuellen Version oder Standardausführung. Die Modelle in den Abbildungen können besondere Farben oder Ausrüstungsteile zeigen.

**Cargotec** verbessert den Lasttransport zu Land und zu Wasser überall dort, wo Lasten transportiert werden müssen. Die Cargotec – Tochtergesellschaften Hiab, Kalmar und MacGregor sind in aller Welt anerkannte, führende Unternehmen für Last- und Ladungstransportlösungen. [www.cargotec.com](http://www.cargotec.com)

